

Miss eye d'or®
JAPAN LASHES

台灣總代理

新知派有限公司

Tel: 0976 541 534

官方Line: @425fbhtg

IG: misseyedor_tw

FB: Miss eye d'or台灣唯一代理

[中文版]

PRODUCT CATALOG

Ver.3.00



Miss eye d'or®
JAPAN LASHES

任何美都具有特殊意義

實現女性美麗，打造美麗雙瞳而生

引領國際美睫發展為目標

提供頂級精品商材與獨家原創系列商品

並開設日本最新技術課程

全方位顧及每一位技術者與顧客需求



社長介紹



Hitomi Ishihara
石原 瞳

LASH DOLL JAPAN 股份有限公司董事長
MISS EYE D'OR 股份有限公司董事長

Miss eye d'or®
JAPAN LASHES

社長創建 [Miss eye d'or (舊 LASH DOLL)] 品牌，開設2間沙龍，創辦國際貿易公司及美容培訓學校，全方位發展。作為經營者及講師，不斷地提升·創新，憑借10年以上的嫁接睫毛經驗編寫了全冊220頁的嫁接睫毛教科全書，簡明易懂、圖文並茂，在業界引起轟動，立求打造世界知名嫁接睫毛品牌。Miss eye d'or為滿足技師及顧客的需求，不斷地研發使用安全、包裝精美、效果最佳的產品。世界首發的「NANO」防過敏眼霜、嫁接睫毛專用的保養品品牌「EYE D'OR」，特別深受沙龍及顧客的喜愛。

身為教育者，本著對每位學員認真負責的態度，以傳授全面的知識和精準的技術為宗旨。不斷地吸取新知識、提升新技法、加強自身修養。努力成為一名優秀的引領者，帶領學員進入一個全新的時代。將提供一流的服務、培養技術精湛的技師、研發最前沿的商品、全面提升整個業界的水平視為奮鬥目標。

2015年經過全員的共同努力，我們的業績不斷創新。2016年我們向世界進軍，出展中國和美國等展會，開拓海外市場，培養認定講師，提高品牌知名度，走向世界！

「努力，終會成功」「行動，尋找出路」「奮鬥，實現自我」



LASH DOLL JAPAN

(株)LASH DOLL JAPAN 企業精神

以引領行業發展為目標
滿足消費者的需求，提供最佳的商品和精湛的技術
是我們首要考慮的。

我司的五大承諾

一、沙龍用具的完備

完備的操作設施、齊全的嫁接用具，為技術者營造最佳的嫁接環境。
(設計精美·使用便利的用具，詳細說明的設計款型圖冊及貼心的護理卡片等)

二、安心的全套服務體系

為了使學員可以安心的活躍在行業中，特頒發我校的畢業證書。
學員畢業後提供就業機會。

三、精美實用的包裝設計

所有商品冊、宣傳單、商品包裝設計都是根據我司獨有的
高雅、新穎、獨特等特點精心設計制作完成，
在美睫師嫁接過程中鼓舞精神，深感職業自豪感。

四、可信賴的品質保證

業界大多數睫毛商品都會出現長短不統一，縫隙不均勻，曲度不持久等現象，讓消費者失望。
我司的商品是經過3家公司，通過3次的檢品，以非常嚴格的標準篩選出的合格商品。
如有發現質量不良或包裝有問題，提供免費交換保證。

五、最好的技術支持

為了使學員可以獨立安心的進行嫁接，提供簡明易懂的操作手冊及相關的專業資料。
我司的員工會給予耐心詳細的講解，為學員能夠獨立活躍在美睫業，並提供最好的支持。



PLATINUM SABLE®

高品質的光澤感・豊富な品項・羽毛般輕盈柔軟有彈性

サロンの雰囲気にもなじむケースの美しさにもこだわりました



こだわりのパッケージ

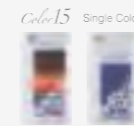
PLATINUM SABLE®

SINGLE LASH

Classic



Design Color Lash



BEAUTY BARON
MEN'S EYELASH



FLAT
MATTE LASH

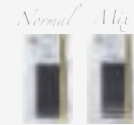


PREMIUM COLOR LASH
SELECTION



VOLUME LASH

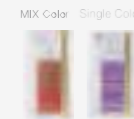
3D Layer®



3D LAYER®



CANDY COLOR



PREMIUM COLOR LASH
SELECTION



翹度確認表



PLATINUM SABLE[®]

カール & サイズ一覧表

長さ D-A	6mm	7mm	8mm	9mm	10mm	11mm	12mm	13mm	14mm	15mm
CC										
C										
JC										
J										
I										



一根假睫毛對應一根原生睫毛的嫁接方式

像羽毛般輕盈柔軟・對眼睛無負擔無任何嫁接感

受到大家喜愛的經典單根睫毛。

SINGLE LASH

Classic

スタンダードな定番アイラッシュ

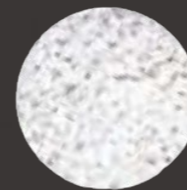
PLATINUM SABLE®



年銷售業績突破 33 萬盒
連續 11 年榮獲最暢銷商品

PLATINUM SABLE® 選用最好的材料，以最好的技術製作出最高品質的睫毛
手感柔軟舒適，亮麗的光澤感，呈現前所未有的美。

⑦ 講究的優良品質



PBT 是一種特殊材質，無色透明具有可塑性，屬於結晶性聚酯系塑膠材料的一種。
由於其性質，又被稱為「形狀記憶纖維」可長時間保持形狀不變。

形狀記憶

捲度長時間
保持不變

尺寸穩定性

製作工藝
超高，精準

耐藥品性

不受酒精，清潔液
等化學物品影響

耐熱性

遇黑膠後
不會變形

防靜電

夾子與睫毛
不易吸附再一起

選擇 PLATINUM SABLE® 的 7 個理由

point
1

大容量 20 排，毛量是同類商品的 **1.6倍**，CP值最高。

point
2

毛質像羽毛般輕盈，柔軟，無負擔。

point
3

如原生睫毛般，擁有自然的光澤度。

point
4

尺寸款式變化豐富，**5 種翹度 + 7 種粗細度**，以1mm為單位 **自由變化**。

point
5

經歷 **4 次** 品質檢驗保證品質，工廠 → 國際貿易公司 → 日本總公司 → 代理商。

point
6

捲度穩定 (如有不符，保證更換)

日本企劃與研發的高品質商品

最終成品是經過產品性能的不斷改良，不斷提升品質
通過嚴格把關，層層檢驗，篩選出最高品質的假睫毛



純手工製作完成

嚴格的品質標準，數名匠人共同完成

PLATINUM SABLE® 為您提供最佳品質的商品，是您最好的選擇

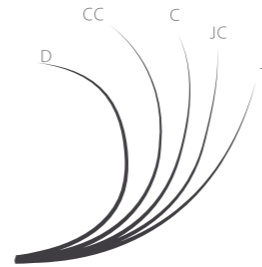
SINGLE LASH

Classic



14 LASH DOLL JAPAN

睫毛柔軟・顏色、手感超自然
毛質彈性與持久性良好。



型號齊全・5種翹度+4種粗細度
以1mm為單位的自由變換。

嫁接效果



#單根嫁接 C 翹度 0.15 12mm 可愛款 單眼90根

株式会社 LASH DOLL JAPAN

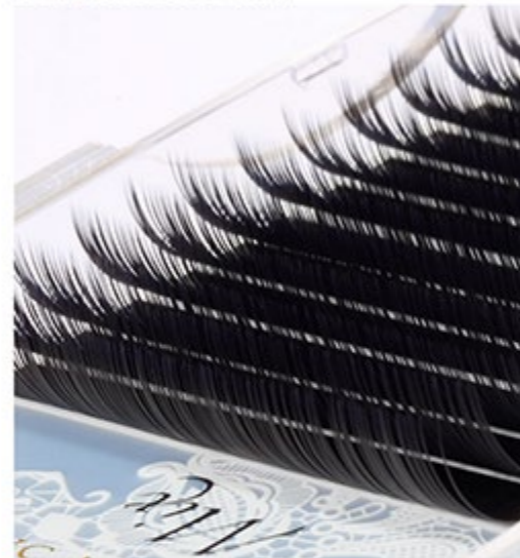
Normal

シングルラッシュ クラシック ノーマル



Mix

シングルラッシュ クラシック ミックス



單根 (單一長度) SINGLE LASH CLASSIC NORMAL

シングルラッシュ クラシック ノーマル

SINGLE LASH CLASSIC NORMAL

TWD 1168

• 基本資訊

毛質: PBT (形狀記憶纖維)

• 商品規格 (一盒)

容量: 依照睫毛的粗細程度有所變動

0.12: 約6000根(一排300根) 0.15: 約4600根(一排230根)
0.18: 約4000根(一排200根) 0.2: 約3600根(一排180根)

排數: 20排(一排約40mm寬)

盒尺寸: W63mm x D15mm x H116mm(透明蓋+容器)

翹度: J / JC / C / CC 、長度: 7~15mm

J 長度: 6~15 mm

單根 (混和長度) SINGLE LASH CLASSIC MIX

シングルラッシュ クラシック ミックス

TWD 1422

• 基本資訊

毛質: PBT (形狀記憶纖維)

• 商品規格 (一盒)

容量: 依照睫毛的粗細程度有所變動

0.12: 約6000根(一排300根) 0.15: 約4600根(一排230根)
0.18: 約4000根(一排200根) 0.2: 約3600根(一排180根)

排數: 7.8.15mm各一排、9.14mm各二排

10.11.13mm各三排、12mm四排

盒尺寸: W63mm x D15mm x H116mm(透明蓋+容器)

翹度: J / JC / C / CC

<https://www.lashdoll.com>

VOLUME LASH

3D Layer®



3D LAYER

プラチナセーブルが贈る
究極のボリュームラッシュ。

在美國、歐洲、亞洲等、世界中人氣上升的「濃密睫毛」
使用數根極細假睫毛、開花做成「束型」的嫁接技法
從而誕生了{3D LAYER®} 3D睫毛。

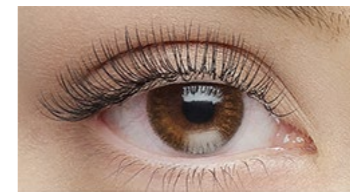
VOLUME LASH

3D LAYER®

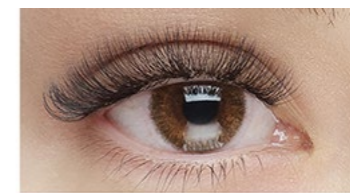
在美國、歐洲、亞洲等、大受歡迎的「濃密睫毛」
深受嫁接睫毛業界領先者、專業技術者們的關注
Miss eye dor® 吸取了世界各地的技術精髓
推出了嫁接濃密效果最佳的{3D LAYER®}。

嫁接無負擔、同樣輕盈、意外濃密

SINGLE LASH
Classic
0.15mm × 1D
160根

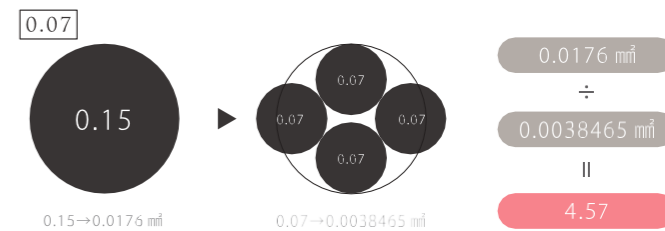
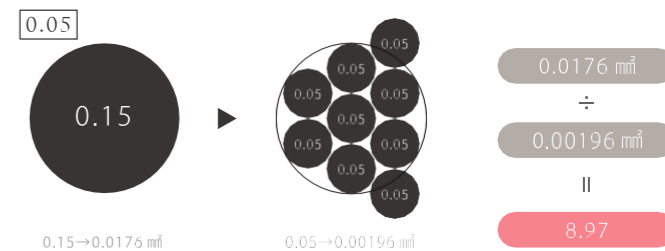


VOLUME LASH
3D LAYER®
0.05mm × 6D
960根



關於重量和粗細

{3D LAYER®}
打破以往一根嫁接一根的傳統嫁接規律
實現一根對多根的濃密嫁接技術、
使用極細的0.05~0.07mm
超輕盈假睫毛嫁接無負擔、蓬鬆濃密持久性高。



THE NEW

新たな次元のエクステケース

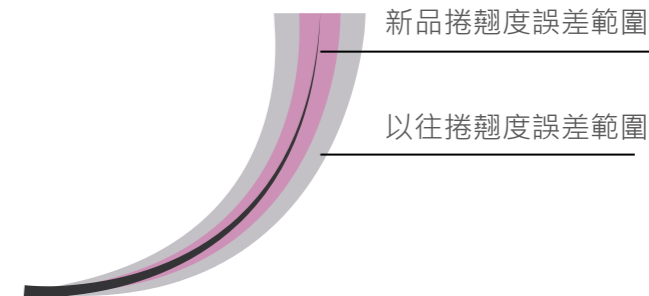


Volume Lash 3D Layer

UPDATE 01

世界頂級，卓越的安定捲翹度

捲度誤差範圍改良後，改為以往的1/2捲度的穩定，保證了嫁接後的整體穩定性從而獲得顧客的信賴。



UPDATE 02

高性能睫毛盒，有助效率 UP



原創抽屜式設計

盒身在重疊收納的狀態下也可以單獨抽出所需型號

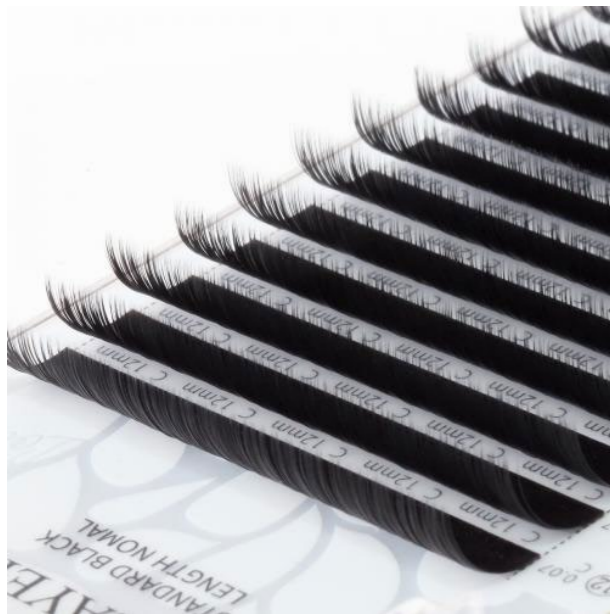


無需睫毛放置台可直接獨立使用

節省嫁接空間自由變換收納



Normal LENGTH NORMAL



Volume Lash 3D Layer (單一長度)

VOLUME LASH 3D LAYER®
NEW CASE LENGTH NORMAL

ボリュームラッシュ 3D レイヤー® レングス ノーマル 【0.05mm / 0.07mm】 TWD 1060



- 基本資訊

毛質: PBT (形狀記憶纖維)

- 商品規格 (一盒)

容量: 依照睫毛的粗細程度有所變動

0.05: 約7200根(一排600根)

0.07: 約5400根(一排450根)

排數: 12排(一排約40mm寬)

盒尺寸: W60mm x D21mm x H118mm(透明蓋+容器)

翹度: J / JC / C / CC 、長度: 7~15mm

J 長度: 6~15mm

Mix LENGTH MIX



Volume Lash 3D Layer (混和長度)

VOLUME LASH 3D LAYER®
NEW CASE LENGTH MIX

ボリュームラッシュ 3D レイヤー® レングス ミックス 【0.05mm / 0.07mm】 TWD 1206



- 基本資訊

毛質: PBT (形狀記憶纖維)

- 商品規格 (一盒)

容量: 依照睫毛的粗細程度有所變動

0.05: 約7200根(一排600根)

0.07: 約5400根(一排450根)

排數: 7.8.9.10.14.15mm各一排、11.12.13mm各二排

盒尺寸: W60mm x D21mm x H118mm(透明蓋+容器)

翹度: J / JC / C / CC 、長度: 7~15mm Mix



その先に、常識は覆る

Miss eye dor®

Miss eye dor®
JAPAN LASHES

NEW COLOR



VOLUME LASH
3D LAYER®

VOLUME LASH 3D LAYER

BROWN



摩卡



深棕



淺金棕



Mix

Volume Lash 3D Layer 棕色系列

VOLUME LASH 3D LAYER™
NEW CASE LENGTH MIX

單一長度 TWD 1060
混和長度 TWD 1206

• 基本資訊

毛質: PBT (形狀記憶纖維)

• 商品規格 (一盒)

容量: 依照睫毛的粗細程度有所變動
0.07: 約5400根(一排450根)

排數: 7.8.9.10.14.15mm各一排、11.12.13mm各二排

盒尺寸: W60mm x D21mm x H118mm

#翹度: J / JC / C / CC、長度: 7~15mm Mix

#單一尺寸提供7~15mm, 可以額外訂購

PLATINUM SABLE®
**FLAT
 MATTE LASH**



エクステ史上最高の軽さと持続力へ。

獨特的形狀、實現了前所未有的超強持久性
 重量是以往睫毛的1/3、超輕量超柔軟、仿真的嫁接感

**FLAT
 MATTE LASH**

奧黛麗赫本扁毛系列

睫毛史上最高的
 輕盈度和持久力

point 01 與眾不同的持久力

睫毛根部的特殊凹槽形狀
 便於嫁接、提升嫁接速度
 實現由史以來最高持久性

point 02 超乎想像的輕盈感

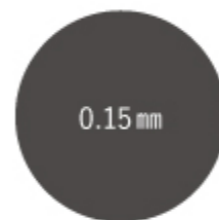
重量是以往的1/3、更輕盈更柔軟
 使睫毛負擔少、非常適合
 原生睫毛脆弱的客群

point 03 不同反響的捲翹度

從睫毛根部提起的捲翹感
 讓眼睛放大效果更好
 霧面黑色、使眼睛更深邃迷人

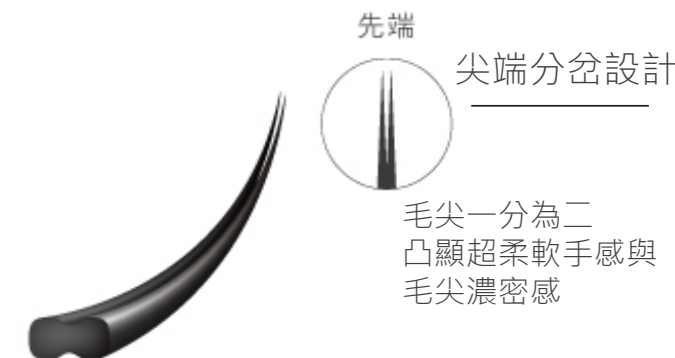
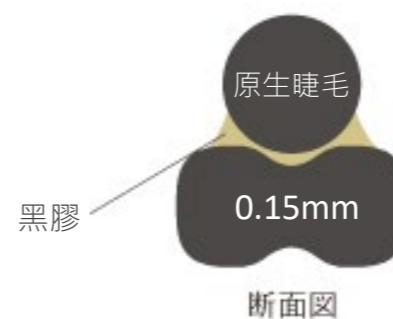
黑膠自然流入凹槽
 大幅提高假睫毛與原生睫毛密合度

經典圓毛



適合客群

- 要求提高嫁接速度
- 要求安定性和持久性
- 自身睫毛弱



Normal
LENGTH NORMAL



Mix
LENGTH MIX



FLAT MATTE LASH (單一長度) FLAT MATTE LASH LENGTH NORMAL 舊包裝

フラットマッドラッシュ レングス ノーマル [0.15mm / 0.20mm] TWD 1060

• 基本資訊

毛質: PBT (形狀記憶纖維)

• 商品規格 (一盒)

容量: 依照睫毛的粗細程度有所變動

0.15: 約3120根(一排260根)

0.2: 約2400根(一排200根)

排數: 12排(一排約40mm寬)

盒尺寸: W60mm x D21mm x H118mm(透明蓋+容器)

翹度: J / JC / C / CC、長度: 7~15mm



FLAT MATTE LASH (混和長度) FLAT MATTE LASH LENGTH MIX 舊包裝

フラットマッドラッシュ レングスミックス [0.15mm / 0.20mm] TWD 1206

• 基本資訊

毛質: PBT (形狀記憶纖維)

• 商品規格 (一盒)

容量: 依照睫毛的粗細程度有所變動

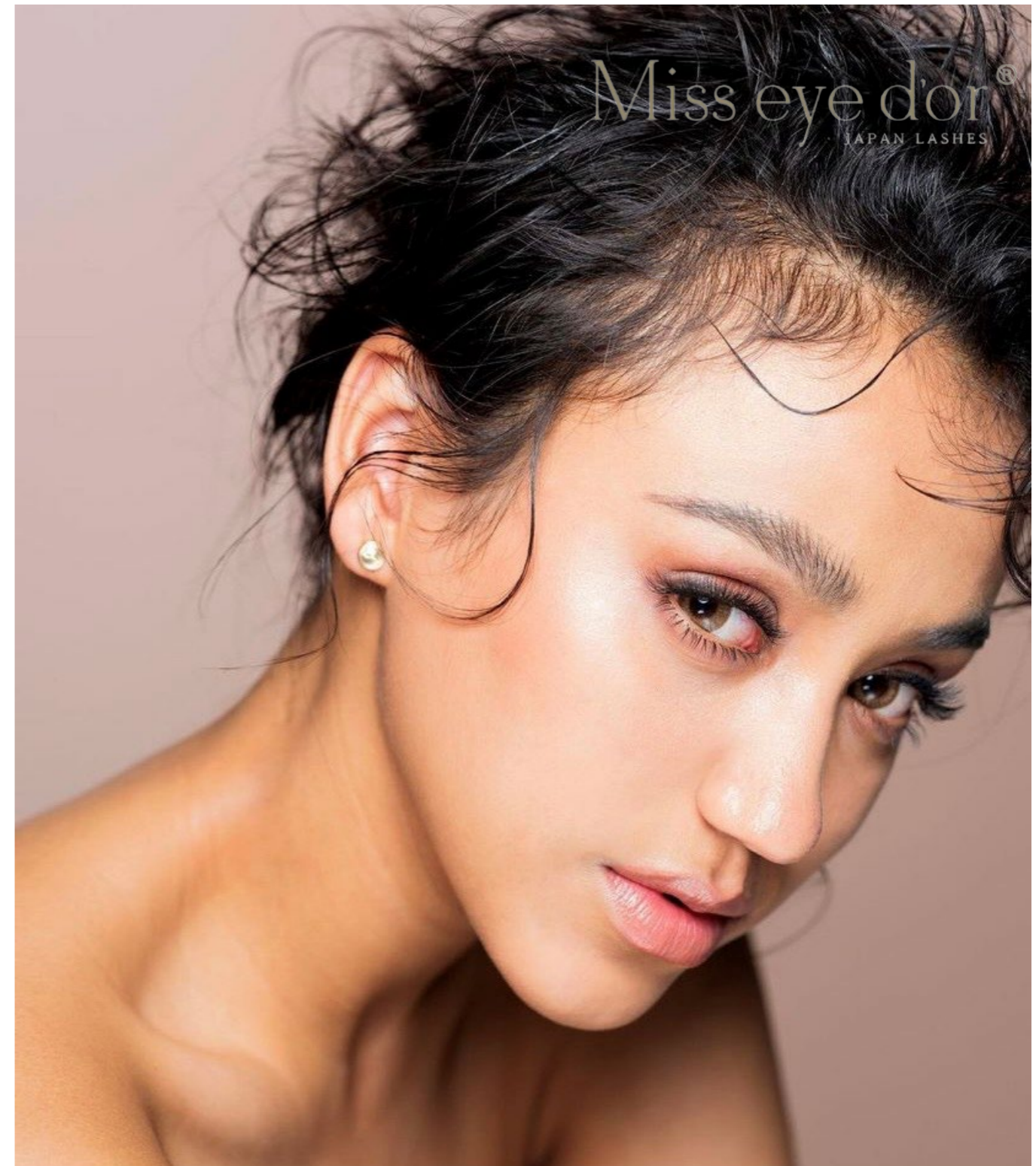
0.15: 約3120根(一排260根)

0.2: 約2400根(一排200根)

排數: 7.8.9.13.14.15mm各一排、10.11.12mm各二排

盒尺寸: W60mm x D21mm x H118mm(透明蓋+容器)

翹度: J / JC / C / CC、長度: 7~15mm



FLAT MATTE LASH

BROWN



PLATINUM SABLE®
Flat Matte Lash
 Miss eye dor®
 JAPAN LASHES



摩卡



深棕



淺金棕



奧黛麗赫本扁毛 棕色系列 FLAT MATTE LASH LENGTH NORMAL

單一長度 TWD 1060
 混和長度 TWD 1206

- 基本資訊
- 毛質: PBT (形狀記憶纖維)
- 商品規格 (一盒)

單一長度/混和長度
 容量: 依照睫毛的粗細程度有所變動

0.15: 約3120根(一排260根)
 0.2: 約2400根(一排200根)

單一排數: 12排(一排約40mm寬)
 混和排數: 7.8.9.13.14.15mm各1排、10.11.12mm各2排
 盒尺寸: W60mm x D21mm x H118mm(透明蓋+容器)
 翹度: J / JC / C / CC、長度: 7~15mm

奧黛麗赫本扁毛 棕色系列 FLAT MATTE LASH LENGTH NORMAL 舊包裝

單一長度 TWD 1060
 混和長度 TWD 1206



Flat Matte Lash

ROYSH COLOR DEBUT

「カラーラッシュ」を
もっと気軽に
楽しめる時代へ。



尺寸確認表

ROYSH COLOR

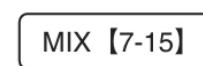
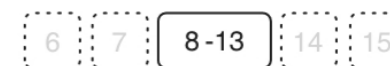
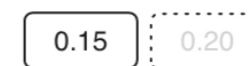
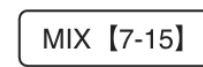
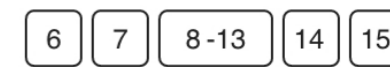
FLAT MATTE LASH

カール

太さ

NORMAL

MIX



FLAT MATTE LASH X ROYSH COLOR



灰藍



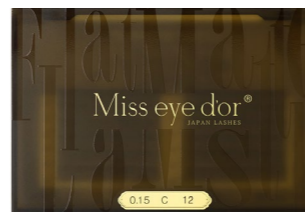
灰紫



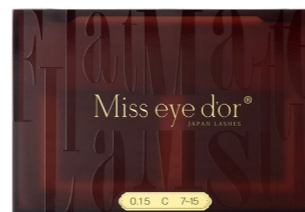
灰棕



橄欖綠



酒紅



FLAT MATTE LASH 霧彩系列 FLAT MATTE LASH LENGTH NORMAL 日本版

單一長度 TWD 1060

混和長度 TWD 1206

- 基本資訊

毛質: PBT (形狀記憶纖維)

- 商品規格 (一盒)

單一長度/混和長度

0.15: 約3120根(一排260根)

單一排數: 12排(一排約40mm寬)

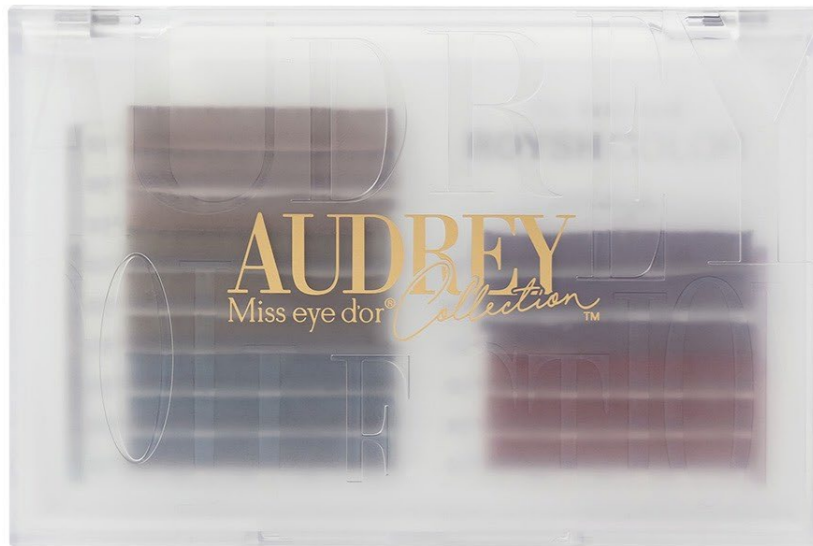
混和排數: 7.8.9.13.14.15mm各1排、10.11.12mm各二排

盒尺寸: W80mm x D15mm x H120mm

翹度: J / JC / C / CC、長度: 7~15mm

ROYSH COLOR

Miss eye dor®
JAPAN LASHES



Flat Matte Lash
ROYSH
COLOR
ASSORT

Mix

FLAT MATTE LASH 霧彩系列綜合版 FLAT MATTE LASH LENGTH NORMAL

TWD 1279

- 基本資訊

毛質: PBT (形狀記憶纖維)

- 商品規格 (一盒)

0.15: 約3900根

排數: 15排(一排約40mm寬)

混和排數: 各色9.10.11mm各一排

盒尺寸: W80mm x D20mm x H130mm

翹度: C 、長度: 9~11mm



「カラーラッシュ」を
もっと気軽に
楽しめる時代へ。

VOLUME LASH 3D LAYER ROYSHCOLOR

遂に「ボリュームラッシュ」で登場。

Miss eye d'or®
JAPAN LASHES



尺寸確認表

VOLUME LASH 3D LAYER	カール	太さ	NORMAL	MIX
00	J JC C CC	0.05 0.07	6 7 8-13 14 15	MIX 【7-15】
01 17 18	J JC C CC	0.05 0.07	6 7 8-13 14 15	MIX 【7-15】
株式会社 LASH DOLL JAPAN	J JC C CC	0.05 0.07	6 7 8-13 14 15	MIX 【7-15】



VOLUME LASH 3D LAYER X ROYSH COLOR



灰藍



灰紫



灰棕



橄欖綠



酒紅



Mix

Volume Lash 3D LAYER 霧彩系列

VOLUME LASH 3D LAYER[®]
NEW CASE LENGTH MIX

混和長度 TWD 1206

- 基本資訊

毛質: PBT (形狀記憶纖維)

- 商品規格 (一盒)

容量: 依照睫毛的粗細程度有所變動
0.07: 約5400根(一排450根)

排數: 7.8.9.10.14.15mm各一排、11.12.13mm各二排
盒尺寸: W60mm x D21mm x H118mm
#翹度: J/JC/C/CC、長度: 7~15mm Mix

ROYSH COLOR

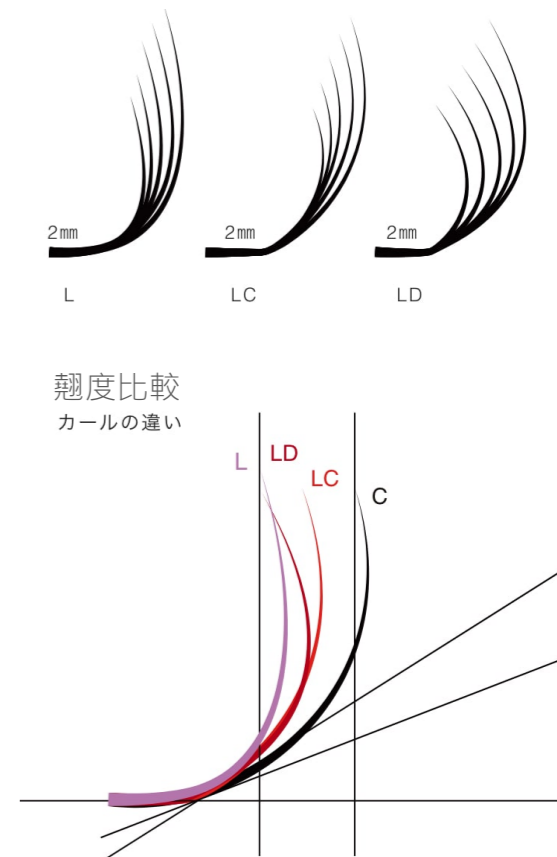
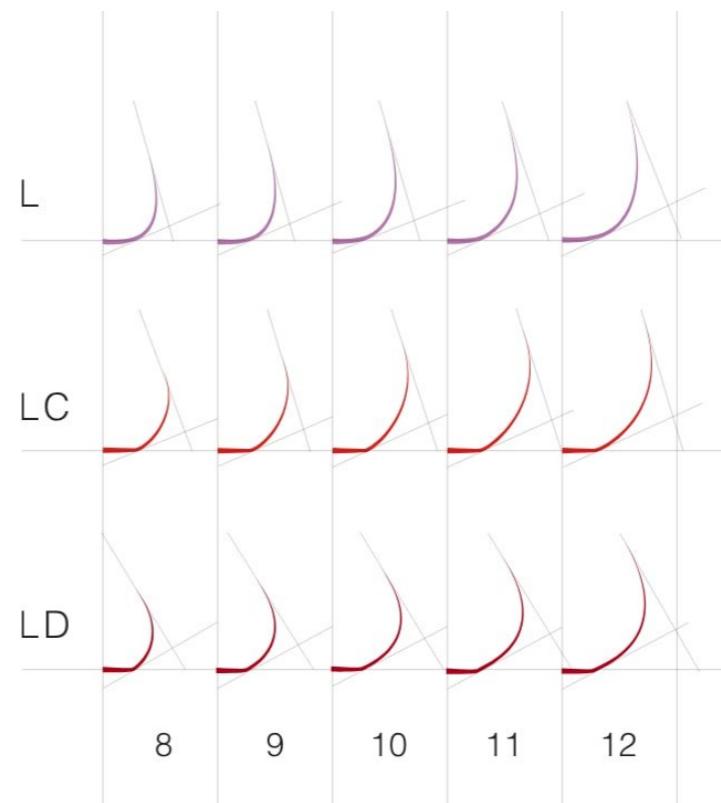
Miss eye d'or®
JAPAN LASHES



L CURL DESIGN

集優點於一身
實現前所未有的捲翹

翹度確認表



Barbie™

株式会社 LASH DOLL JAPAN

睫毛形狀
エクステの形状 / カラー

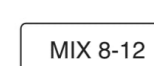
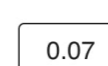
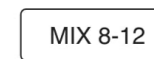
翹度
カーブ

粗細度
太さ

長度
長さ (MIX)

Miss eye d' or® 獨家開發芭比特殊系列
與他牌無法比較的原創翹度

オリジナル "Lカーブ" シリーズ



Mix LENGTH MIX



芭比 3D睫毛 (混和長度)

VOLUME LASH 3D LAYER[®]
NEW CASE LENGTH MIX

ボリュームラッシュ 3D レイヤー[®]

【0.07mm】

TWD 1414



- 基本資訊

毛質: PBT (形狀記憶纖維)

- 商品規格 (一盒)

容量: 依照睫毛的粗細程度有所變動
0.07: 約5400根(一排450根)

排數: 8mm一排、9mm二排、10.11.12mm各三排
盒尺寸: W60mm x D21mm x H118mm(透明蓋+容器)
#翹度: LC / LD / L、長度: 8~12mm

芭比扁毛 (混和長度)

FLAT MATTE LASH LENGTH MIX

フラットマットラッシュ レングスマックス

【0.15mm / 0.20mm】

TWD 1414



- 基本資訊

毛質: PBT (形狀記憶纖維)

- 商品規格 (一盒)

容量: 依照睫毛的粗細程度有所變動

0.15: 約3120根(一排260根)
0.2: 約2400根(一排200根)

排數: 8mm一排、9mm二排、10.11.12mm各三排
盒尺寸: W17mm x D55mm x H117mm
翹度: LC / LD / L、長度: 8~12mm



Mix LENGTH MIX



C カール 0.07mm 10mm 80束



L カール 0.07mm 10mm 80束

芭比系列翹度比較

LC



LD



L



芭比系列 9 盒入 *Mix*

0.07 / 0.15 / 0.2 TWD 780

#預購商品





Flat Matte Lash
ROYSH COLOR

特殊な染色で叶える血色感。限定カラー登場。



MAUVE PINK
 モーブピンク



TERRACOTTA
 テラコッタ



NAVY ASH
 ネイビーアッシュ

Miss eye d'or®
 JAPAN LASHES

株式会社 LASH DOLL JAPAN

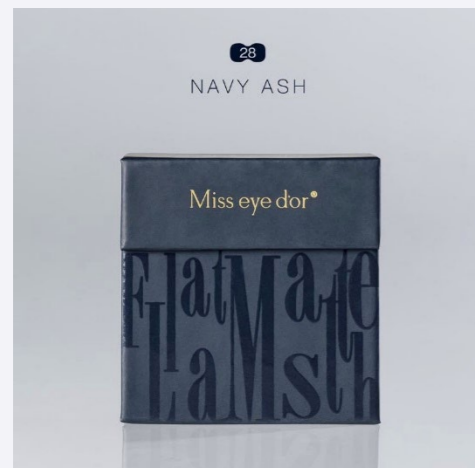
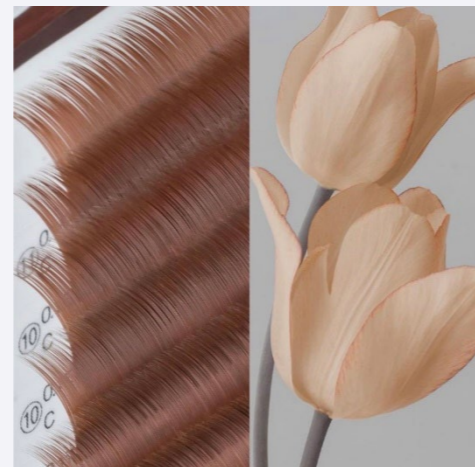


[2021年・9月全新秋冬新色]

環保意識提高，包裝打破傳統的塑膠殼
 Miss eye d' or 創造出新一代包裝
 使用環保再生原料製成，同時也把體積縮小，更好收納
 非常適合亞洲人膚色的色系，把美睫色彩提高到全新層次



珊瑚橙



墨藍



玫瑰粉



FLATMATTE LASH

2021 AW NEW ARRIVAL

Mix

霧彩系列新品

FLAT MATTE LASH LENGTH NORMAL

單一長度 TWD 1060
混和長度 TWD 1206

- 基本資訊

毛質: PBT (形狀記憶纖維)

- 商品規格 (一盒) 混和長度

0.15: 約3120根(一排260根)

單一排數: 12排(一排約40mm寬)

混和排數: 7.8.9.13.14.15mm各1排、10.11.12mm各2排

盒尺寸: 80cm X 120cm X 15cm

翹度: J / JC / C / CC、長度: 7~15mm

Miss eye d'or®
JAPAN LASHES

Flat Matte Lash ROYSH COLOR

2022限定カラー「LEAF」誕生

光を受けた葉っぱのような軽やかなグリーン。
ROYSH COLORならではの馴染みの良い色彩で、
自然に瞳を美しく輝かせます。

Mix

霧彩系列新品 - 葉緑

FLAT MATTE LASH LENGTH NORMAL

単一長さ TWD 1680
混和長さ TWD 1206

- 基本資訊

毛質: PBT (形状記憶纖維)

- 商品規格 (一盒) 混和長さ

0.15: 約3120根(一排260根)

単一排數: 12排(一排約40mm寬)

混和排數: 7.8.9.13.14.15mm各1排、10.11.12mm各2排

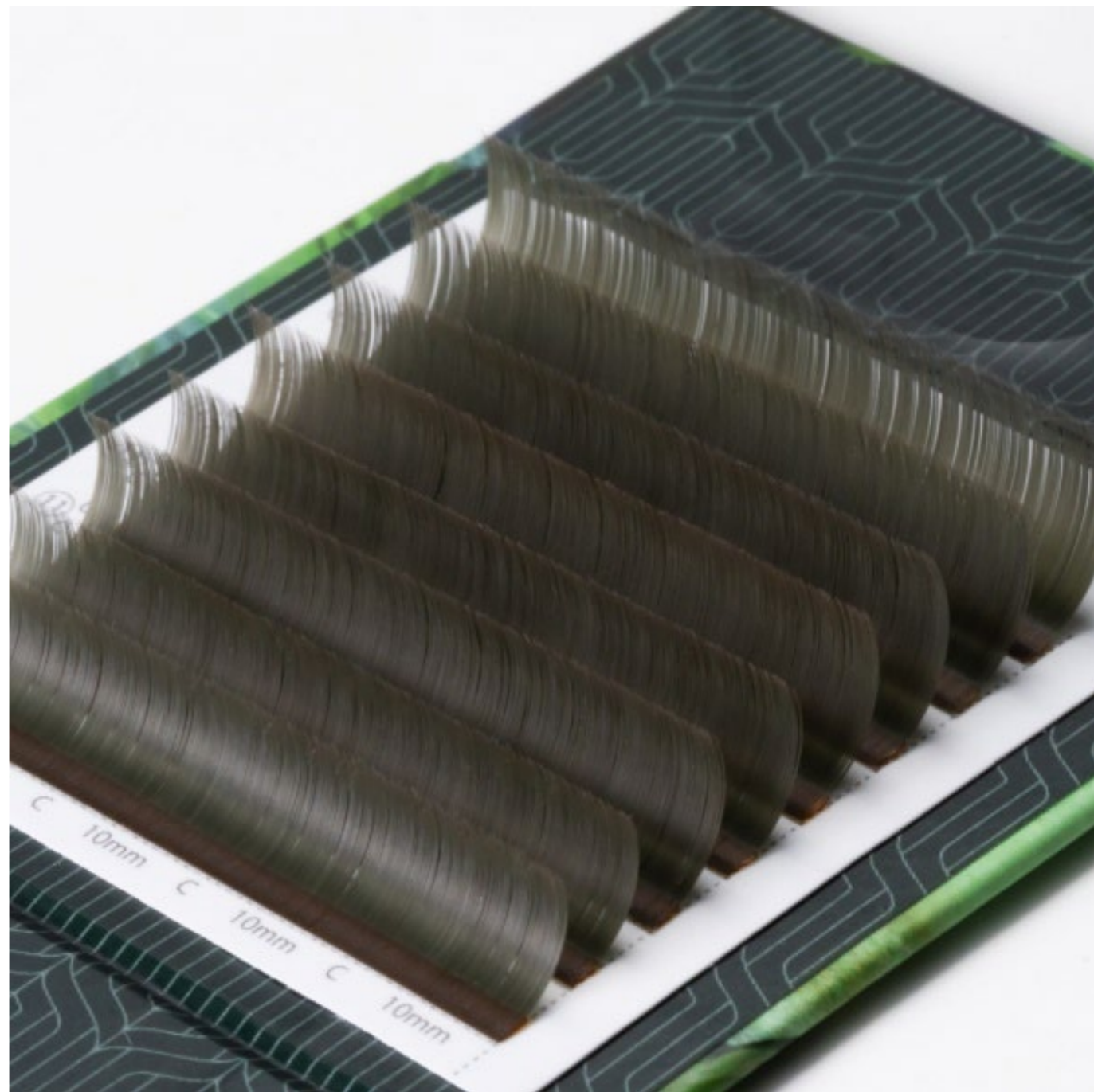
J 6.7mm 各1排

盒尺寸: 80cm X 120cm X 15cm

翹度: J / JC / C / CC、長さ: 7~15mm



Miss eye dor®
JAPAN LASHES





一秒極速黑膠



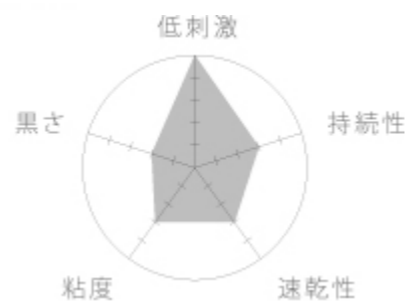
3D 極鮮黑膠



專業黑膠



醫用黑膠



Glue

何よりも品質にこだわりを
大切な瞳を安全に、より美しく



Glue

Miss eye dor®
JAPANESE EYELASHES

Miss eye d' or® 考量黑膠使用的安全性，定期進行黑膠安全測試
夏季寄送時會特別注意溫度管理，從而提升黑膠品質。



日本制



日本制



日本制



日本制

3D 極鮮黑膠 FRESH GLUE VOLUME LASH 300mPa.s

ボリュームラッシュ 300mPa.s

TWD 1279

與知名品牌聯手共同研發，出貨前即時填充，保持極佳鮮度的黑膠第一代、最適合多根嫁接的高黏度黑膠。

[成分] 氰基丙烯酸酯(主要成分)、聚甲基丙烯酸甲酯、碳黑

內容量	5 ml
特點	高黏度・適用於多根嫁接
主要成分	氰基丙烯酸酯
維持時間	4 ~ 5 周
硬化速度	1 2 3 4 5 6 7 8 9 10 (秒)
完全硬化	2 小時
顏色深度	淺 ————— ● ————— 深
柔軟性	柔 —●— 硬
黏度	低 ————— ● ————— 高
刺激味道	少 —●— 多
嫁接速度	快速 普通 慢
適用技術	單根 多根 扁毛
使用期限	開封後1個月・未開封2個月
使用人數	約 75 人
原生毛質	健康 普通 傷んでいる
環境濕度	60% 50% 40%

一秒極速黑膠 PRESTIGE GLUE

プレステージグルー

TWD 1279

完全硬化只需1小時的超次元革新黑膠，急速提升嫁接睫毛的持久性。

[成分] 氰基丙烯酸酯(主要成分)、聚甲基丙烯酸甲酯、碳黑、苯二酚

內容量	5 ml
特點	超速乾・高持久
主要成分	氰基丙烯酸酯
維持時間	4 ~ 5 周
硬化速度	1 2 3 4 5 6 7 8 9 10 (秒)
完全硬化	1 小時
顏色深度	淺 ————— ● ————— 深
柔軟性	柔 —●— 硬
黏度	低 ————— ● ————— 高
刺激味道	少 —●— 多
嫁接速度	快速 普通 慢
適用技術	單根 多根 扁毛
使用期限	開封後1個月・未開封2個月
使用人數	約 75 人
原生毛質	健康 普通 傷んでいる
環境濕度	50% 40%

專業黑膠 PROFESSIONAL GLUE

プロフェッショナルグルー

TWD 1426

具備使用範圍廣、高持久、速乾等特點，被譽為萬能的超實力派黑膠。

[成分] 氰基丙烯酸酯(主要成分)、聚甲基丙烯酸甲酯、碳黑

內容量	10 ml
特點	超速乾・高持久
主要成分	氰基丙烯酸酯
維持時間	4 ~ 5 周
硬化速度	1 2 3 4 5 6 7 8 9 10 (秒)
完全硬化	2 小時
顏色深度	淺 ————— ● ————— 深
柔軟性	柔 —●— 硬
黏度	低 ————— ● ————— 高
刺激味道	少 —●— 多
嫁接速度	快速 普通 慢
適用技術	單根 多根 扁毛
使用期限	開封後1個月・未開封2個月
使用人數	約 150 人
原生毛質	健康 普通 傷んでいる
環境濕度	50% 40%

醫用黑膠 PRIMUS MEDICAL GLUE

プリムスメディカルグルー

TWD 2303

低刺激性、安全的醫用低敏性能，兼具速乾性與持久性等特點的丁基類黑膠。

[成分] 氰基丙烯酸丁酯(主要成分)、丁基經基茴香醚、丙烯酸樹脂、碳黑、乙酰檸檬酸三丁酯

內容量	5 ml
特點	低刺激性
主要成分	氰基丙烯酸丁酯
維持時間	4 周
硬化速度	1 2 3 4 5 6 7 8 9 10 (秒)
完全硬化	24 小時
顏色深度	淺 ————— ● ————— 深
柔軟性	柔 —●— 硬
黏度	低 —●— 高
刺激味道	少 —●— 多
嫁接速度	快速 普通 慢
適用技術	單根 多根 扁毛
使用期限	開封後1個月・未開封2個月
使用人數	約 75 人
原生毛質	健康 普通 傷んでいる
環境濕度	60% 50% 40%

1秒シヨック

[一秒極速黑膠] 誕生。



日本製

超次元革新黑膠

一秒極速黑膠 PRESTIGE GLUE

プレステージグルー

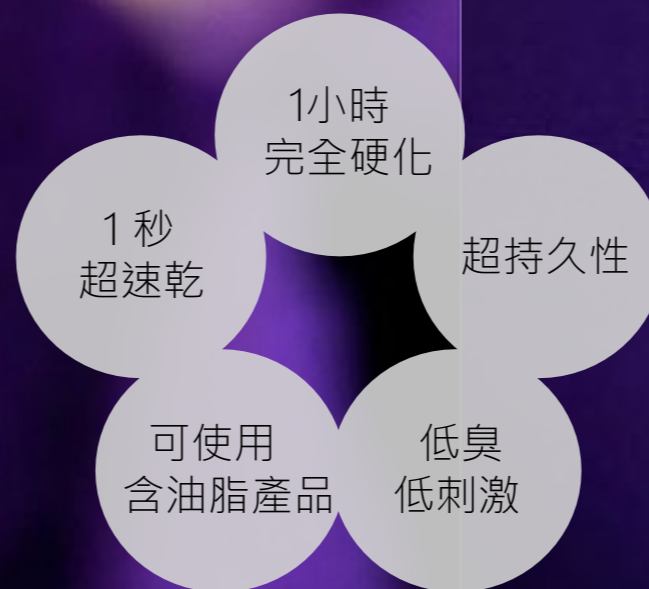
TWD 1279

原料・充填: 日本原料・日本充填
#完全不使用海外原料

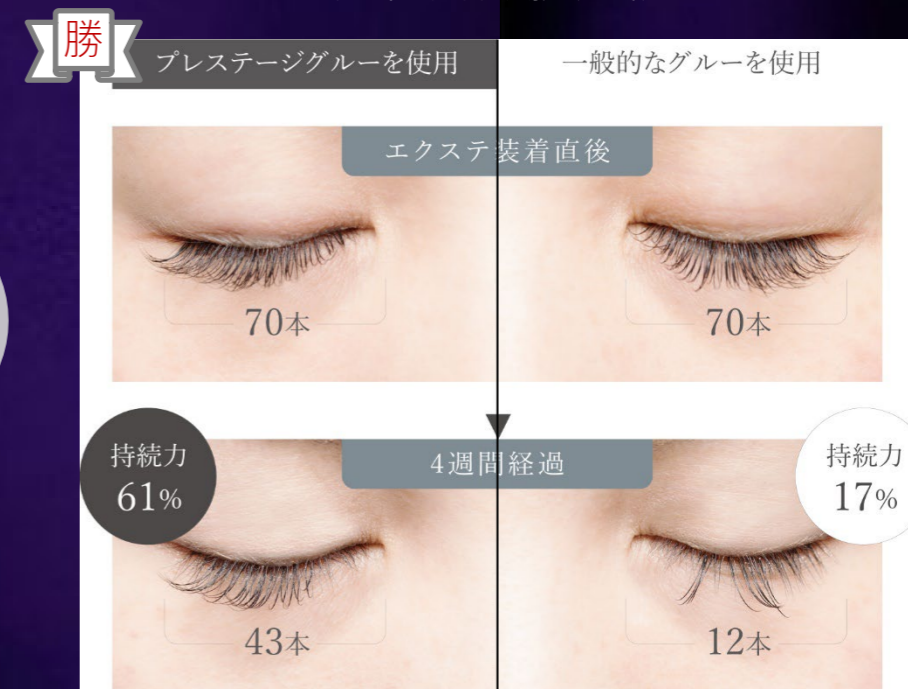
內容量: 5ml
成分: 氰基丙烯酸酯 (主成分)
使用期限: 開封後1個月・未開封2個月

#本公司考量安全性・一概不使用含有甲基氰基丙烯酸酯・乳膠等成分

一秒極速黑膠 5大特點



與他牌黑膠比較



一秒極速黑膠 詳細性質

初期硬化	1秒 (一般4~6秒)	刺激性	低臭・低刺激
完全硬化	1小時(一般24小時) #1小時可達99%以上硬化程度	溫度濕度	溫度25度/濕度40%
黏度	150mPa.s	刺激變質實驗	歷經3萬次實驗驗證 #42度熱水反覆物理衝擊
不易變質原因	可使用卸妝油・高品質高穩定性	持久性	150mPa.s的黏性 使黑膠急速硬化・實現高持久性
保存穩定性	使用高溫進行變質實驗驗證 與以往的黑膠成分比較・ 變質程度低於50%	操作性	特殊分子材質 使黑膠與睫毛的融合性・穩定性更好 操作性更高

Miss eye dor®
JAPAN LASHES

株式会社 LASH DOLL JAPAN

極鮮黑膠第一代、適合多根嫁接的 [VOLUME LASH 300mPa.s]

最佳鮮度
填充後，最短 3 日內出貨

與知名品牌聯手共同研發，歷經2年以上研發
20 次以上反覆實驗不斷改良與創新
推出的極佳鮮度黑膠。



Q.1

為什麼追求
[最佳鮮度]？

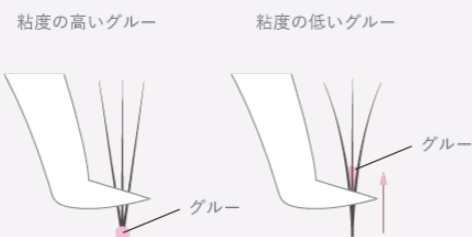
為了維持最佳鮮度，解決變質問題
公司引進了專業的黑膠填充設備，
達到最短3天內出貨，徹底實現了
最佳的品質管理。



Q.2

VOLUME LASH
300mPa.s是什麼？

極鮮黑膠第一代
適合多根嫁接的最佳黏性
有效改善了因黏度過低，
開花縮花的問題。



#本公司考量安全性，一概不使用含有甲基氫基丙烯酸酯.乳膠等成分

Q.3

mPa.s是什麼？
數字的意義？

mPa.s是黏度單位
普遍黑膠黏度多為150mPa.s。
黏度300mPa.s的黑膠
耐衝擊性強，柔軟性高



Miss eye dor®
JAPAN LASHES

日本製 🇯🇵



3D極鮮黑膠

FRESH GLUE VOLUME LASH 300mPa.s

ボリュウムラッシュ 300mPa.s

TWD 1279

原料・充填: 日本原料、日本充填
#完全不使用海外原料

内容量: 5ml
成分: 氫基丙烯酸酯 (主成分)
使用期限: 開封後1個月・未開封2個月

使用環境

- ① 室溫25~28度
- ② 濕度40%RH~60%RH
- ③ 避免陽光直射的場所
- ④ 經常更換新鮮空氣

溫度和濕度是加速黑膠硬化速度的最大因素
黑膠的成分氰基丙烯酸酯在高溫下，會轉成有害物質，
需多加注意。
請避免在陽光直射和紫外線照射的場所下進行嫁接，
為了確保嫁接過程中的衛生環境，需經常通風保持新鮮空氣。



蓋子的密封方法

- ① 將瓶中空氣擠出
- ② 使用乾淨的紙巾擦拭瓶口
- ③ 蓋緊瓶口

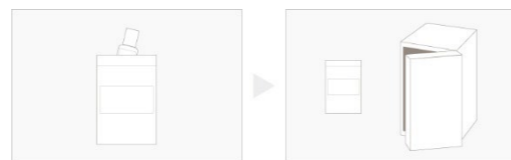
瓶口處殘留黑膠是引起黑膠外漏的主要原因。
在瓶內存有空氣的情況下，會引起黑膠變質，
擦拭瓶口時，請勿使用沾有溶劑與水分的紙巾。



保存方法

- ① 在溫度5~15度低溫空間保存
- ② 裝入盒中防止紫外線照射
- ③ 與乾燥劑一起保存防止潮濕
- ④ 保質期為1~2個月
需每月更換新品

若黑膠保存溫度太低，取出黑膠時會因溫差原因
容器外部產生結露現象，使得黑膠容易變質。
請避免再5度以下，50度以上的環境保存。



NANO
protection cream for eye's
Miss eye d'or®
JAPAN LASHES



まつ毛エクステンションの常識が変わる

NANO抗敏眼霜，可防止嫁接過程中的有害物質產生刺激，保護眼睛。
除了抗敏作用以外，還可以緊緻眼周肌膚、提亮、保濕、抗氧化等作用。

NANO
protection cream for eye's
まつ毛エクステンションの常識が変わる



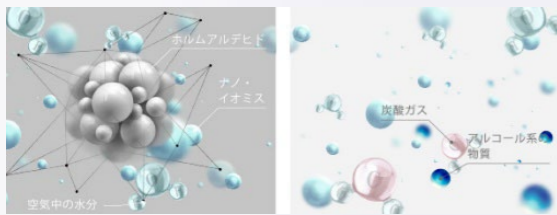
NANO 抗敏眼霜的三大功效

1. 眼睛的保護

黑膠的刺激 眼球充血 對皮膚的刺激
做到全面防護,才能提供最安心的技術

配合納米技術

通過接收空氣中的水分產生化學反應
從而中和黑膠散發出的刺激氣體
預防灰塵,細菌,花粉等附著
搭配按摩吸收效果更加



2. 清潔效果

配合大豆脂肪酸

約10億分之一的極小大豆脂肪酸
去除污垢,達到清潔睫毛的作用



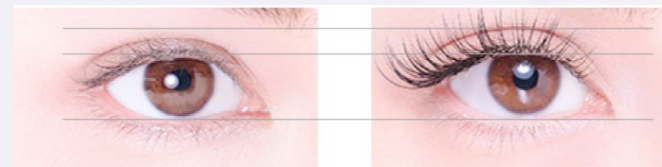
大豆脂肪酸:
將大豆用納米技術與生物技術
研發而成,是最新型清潔美容成分原料
並取得獨家專利

3. 提拉緊緻肌膚

配合多種美容成分

- 透明質酸
- 膠原蛋白
- 胎盤素萃取

抗氧化,促進循環,保濕透亮
拉提緊緻,消水腫



特許成分「ナノ・イオミス」配合



「Nanoimos」是透過接觸空氣中的水分產生化學反應，
從而中和、分解黑膠中散發出的甲醛物質，
轉化成二氧化碳氣體並在空氣中揮發
有效抗菌、灰塵、花粉等附著，稍做按摩效果更加。

10g
新発売

世界初

まつ毛エクステンションから
まぶたを保護。

NANO抗敏眼霜

NANO PROTECTION CREAM FOR EYE'S

ナノプロテクションクリーム for eye's

10g TWD 804
30g TWD 2011

【成分】水, 二氧化硅,大豆油脂肪酸,胎盤素萃取,透明質酸
水溶性膠原蛋白,氧化鋅,氧化鎳,聚丙烯酸酯聚和物-6,苯氧基乙醇
【使用量】1次 0.2g~0.3g / 人
【容量】10g / 30g

日本製



NANO
protection cream for eye's

NANO 抗敏眼霜

使用方法

- 1) 嫁接前請將眼霜塗抹於上下睫毛根部
- 2) 清潔睫毛上附著的眼霜
- 3) 嫁接睫毛
- 4) 若有過敏經驗的顧客,嫁接後也可繼續塗抹眼霜

1.使用棉棒沾取少量 NANO 眼霜
(雙眼0.2g~0.3g)



2.塗抹在眼皮與睫毛根部
需快速,均勻,輕柔的塗抹



3.塗抹在下眼皮和睫毛根部
全面保護眼周,降低敏感機率



4.輕輕塗抹,直到眼霜轉成透明
(塗抹時請勿按壓眼球)



5.塗抹完成



6.將塗抹於睫毛上的眼霜
清潔乾淨,即可嫁接睫毛
(眼皮上的眼霜無需清潔)



NANO
protection cream for eye's

まつ毛エクステンションの常識が変わる

Miss eye dor[®]
JAPAN LASHES

NANO

NANOPROTECTION
CREAM for eyes



Eyelash Extension HOME CARE Series



Miss eye dor®
JAPAN LASHES

株式会社 LASH DOLL JAPAN

EYEDOR 
生まれ変わる瞳



EYEDOR

EYEDOR

FOR EYELASH EXTENSIONS

美睫滋養液

EYELASH SERUM

天然植物萃取精華
滋養強韌睫毛



アイラッシュセラム

9ml TWD 2132



深層滋養護理

【使用次數】1日 2次

【使用方法】臉部清潔後塗佈於睫毛根部

保濕卸妝凝膠

MOISTURE
CLEANSING GEL

優秀的抗氧化作用
使肌膚維持健康光澤



モイスタークレンジングジェル

150ml TWD 1066



高保濕卸妝

【使用方法】無需大力搓揉

由上至下順著睫毛方向塗抹，即可輕鬆卸除眼妝

美容精華定型液

ESSENCE
GLOSS COATING

富含 15 種美容精華
24H 集中護理



エッセンスグロスコーティング

8ml TWD 1024



24小時保護定型

【使用方法】白天定型保護・夜間美容滋養

濃密型美容精華睫毛膏

VOLUME
GLOSS MASCARA

溫水即可輕鬆卸除
提升睫毛濃密度



ボリュームグロスマスカラ

8ml TWD 1024



滋養型睫毛膏

【使用方法】從睫毛根部至睫毛尖端以Z字形的方式塗抹即可

深層潔面慕斯

SPARKLING SPA
cleansing & wash

富含 8 種美容精華
卸妝、清潔、保養
一瓶搞定



New

クレンジング&ウォッシュ 清洁&洗净

100ml TWD 1024



深層清潔&特別護理

【使用方法】臉部使用時按壓5~6下塗抹於全臉後等候30~60秒轉化成泡沫後用溫水沖洗乾淨即可

Eyelash Serum

美睫滋養液

EYEDOR

喚醒沉睡睫毛
使睫毛更美更健康

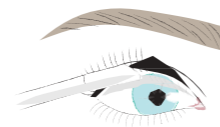


株式会社 LASH DOLL JAPAN

維持健康美麗睫毛的美容液

有效攝取睫毛所需的
豐富營養元素

使用
方法

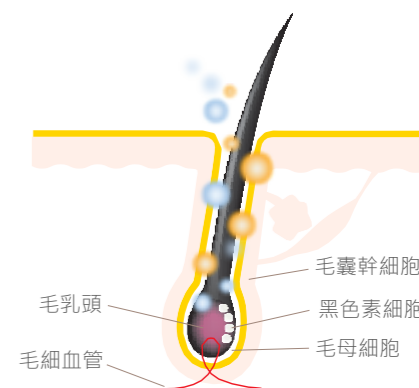


從睫毛根部向上塗抹

喚醒沉睡毛囊
使睫毛健康生長



旋轉刷頭,從上方塗抹



美睫滋養液

EYELASH SERUM



日本製

アイラッシュセラム

9ml TWD 2780

【成分】水,戊二烯二醇,檸檬酸鈉,檸檬酸,羥苯甲酯等

【美容成分】維生素B5,陳皮萃取精華,人蔘萃取精華,
魚肝萃取精華,水分解角朊

【可使用回數】1天2次

【使用方法】臉部清潔後塗佈於睫毛根部

組合
優惠

6支	12支
TWD 7677	TWD 12794
1支約 TWD 1280	1支約 TWD 1067



EYEDOR

Moisture Cleansing Gel

保濕卸妝凝膠

EYEDOR

維持肌膚原有的彈性與潤澤

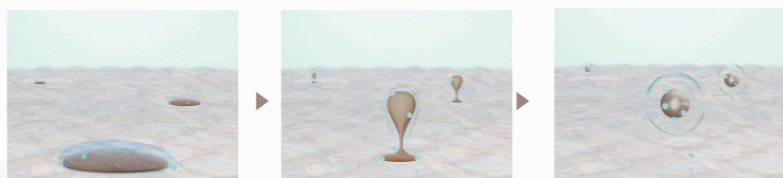
高效
清潔

延緩
老化

保濕
修護

角質
代謝

「粒子運動 x 去除活性氧」有效去除髒污與角質



「富含多種有效美容成分」

還元

還元水

アルカリイオン水

天然水

ミネラルウォーター

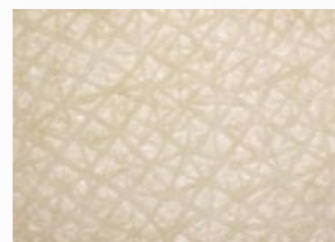
水道水

酸化

「成為最乾淨的肌膚」



Before



After

光滑濕潤的質感,讓肌膚由內而外換發新生
具有改善肌膚紋理和高保濕效果的卸妝凝膠

保濕卸妝凝膠

MOISTURE CLEANSING GEL



モイスチャークレンジングジェル

150ml

TWD 1380

日本製

【成分】還元水,水溶性膠原蛋白,朱槿花萃取,人寡肽-1,海藻萃取,胎盤素萃取,山楂萃取,棗果實萃取,西柚果實萃取,蘋果萃取,桔子果汁,檸檬果子,青檸汁,西柚果皮精華油

【美容成分】全部成分

【每次使用量】全臉按壓 5下 / 眼部按壓 2下

【使用方法】無需大力搓揉,全臉以輕揉按摩的方式卸除彩妝
卸除眼妝時,由上往下順著睫毛方向輕輕卸除眼妝

組合
優惠

6支
TWD 3838
1支約 TWD 640

2支
TWD 6397
1支約 TWD 534



EYEDOR

Essence Gloss Coating

美容精華定型液

EYEDOR

24 小時集中深層護理



「滋養」x「修護」x「保護」

保濕緊緻,有效守護
睫毛健康,促進循環及吸收
為睫毛生長提供
最好的環境

- 矢車菊花萃取
- 孔雀草花萃取
- 羅馬洋甘菊花萃取
- 菩提樹花萃取
- 西洋弟切草花/葉/莖萃取物
- 丁香萃取



丁香萃取

抗衰老,滋養
乙酰四肽-3可持續睫毛
的修護工作

- 三葉草花萃取
- 人蔘根萃取
- 鼠尾草葉萃取
- 洋甘菊花萃取
- 吡咯烷二胺基密錠氧化物
- 生物素酰三肽-1



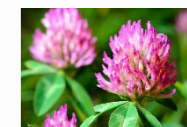
人蔘根萃取



鼠尾草葉萃取

在受損的睫毛形成保護膜,
使睫毛有光澤,有彈性,保濕的
同時更好的守護睫毛

- 維生素B5
- 水解蛋白
- 羥基乙基纖維素



三葉草花萃取

美容精華定型液

ESSENCE GLOSS COATING



エッセンスグロスコーティング

8ml TWD 1380

日本製

【成分】水,乙醇,(丙烯酸/丙烯酸月桂脂/丙烯酸硬脂酸脂/
甲基丙烯酸乙脂氧化胺)共聚物

【美容成分】三葉草花萃取物,人蔘根萃取物,洋甘菊花萃取物,
矢車菊花萃取物,金盞花萃取物,羅馬甘菊花萃取物,菩提樹花萃
取物,
西洋弟切草花/葉/莖萃取物,鼠尾草葉萃取物,丁香萃取,水解蛋
白,乙酰四肽-3,吡咯烷二胺基密錠氧化物,維生素B5

【使用方法】如刷睫毛膏般,由睫毛根部向上刷

組合
優惠

6支
TWD 4299
1支約 TWD 717

12支
TWD 7369
1支約TWD 615



EYEDOR

Volume Gloss Mascara

嫁接睫毛專用
濃密型美容精華睫毛膏

EYEDOR

定型液 x 睫毛膏
2 者兼具, 3 種使用方法

無需搓揉, 溫水輕鬆卸除

高品質
超精密睫毛刷頭

採用高品質超精密睫毛刷頭
塗抹簡易, 方便, 效果自然



嫁接睫毛更加濃密
卸妝超簡單

無纖維, 無顆粒, 有效抑制暈妝
溫水即可輕鬆卸除睫毛膏



1

使用定型液, 提升嫁接後持久性
營養滋潤, 使睫毛有光澤

2

塗睫毛膏前使用定型液打底
保濕定型, 提升濃密度
使睫毛更粗更長更翹
卸除時更輕鬆乾淨

3

塗睫毛膏後在上一層定型液保護
使睫毛更加艷麗, 防脫妝

濃密型美容精華睫毛膏 VOLUME GLOSS MASCARA

ポリウムグロスマスカラ

8g TWD 1380

【成分】水, 乙醇, (丙烯酸/丙烯酸月桂脂/丙烯酸硬脂酸脂/甲基丙烯酸乙脂氧化胺) 共聚物, 巴西棕栲蠟, 蜂蠟, B5

【美容成分】三葉草花萃取物, 人蔘根萃取物, 洋甘菊花萃取物, 矢車菊花萃取物, 金盞花萃取物, 羅馬甘菊花萃取物, 菩提樹花萃取物, 西洋弟切草花/葉/莖萃取物, 鼠尾草葉萃取物, 丁香萃取, 水解蛋白, 乙酰四肽-3, 吡咯烷二胺基密錠氧化物, 維生素B5

【使用方法】如刷睫毛膏般, 由睫毛根部向上刷

組合
優惠

6支
TWD 4299
1支約 TWD 717

12支
TWD 7369
1支約 TWD 615

日本製



EYEDOR

Sparkling
Spa Cleansing
& Wash

深層潔面慕斯

EYEDOR

深層清潔&特別護理 新登場

嫁接睫毛
專用

同時適用於
防水類彩妝品

手濕
也可使用

無需
二次清潔

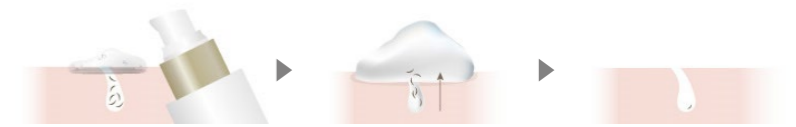
嫁接睫毛後,每天卸妝也無法做到徹底清潔
需進行深層清潔及特別護理,才能更好保護睫毛



會轉成泡沫的凝膠狀卸妝慕斯

深層清潔

透過泡沫吸附髒汗
泡沫狀質地最大減少對肌膚的摩擦



Before



After



濃密開花型睫毛
在睫毛SPA後,再度完美展開

化妝後,睫毛呈閉合狀
經深層清潔後,恢復完美形態

深層潔面慕斯 SPARKLING SPA CLEANSING & WASH

スパークリング スパクレンジング&ウォッシュ

100ml TWD 1024

【成分】水,甲基全氟異丁基醚,丙三醇,乙醇

【美容成分】青檸汁,橙子汁,檸檬果汁,蘆薈葉萃取物,
西柚果實萃取物,山楂萃取物,棗果實萃取物,蘋果果實萃取物

【每次使用量】全臉按壓 5下 / 眼部按壓 2下

【使用方法】塗抹至全臉或眼周,輕輕按摩,反覆發泡
達到深層清潔的效果

建議一週 2~3 次深層清潔

株式会社 LASH DOLL JAPAN

日本製



EYEDOR

STAR COATING

ESSENCE BLACK

艶やかに香る 漆黒の美



Miss eye d'or[®]
JAPAN LASHES

奧黛麗赫本

濃密型美容精華睫毛膏 VOLUME GLOSS MASCARA



TWD 1024

【成分】水,乙醇,(丙烯酸/丙烯酸月桂脂/丙烯酸硬脂酸脂/甲基丙烯酸乙脂氧化胺)共聚物,巴西棕櫚蠟,蜂蠟, B5

【美容成分】三葉草花萃取物,人蔘根萃取物,洋甘菊花萃取物,矢車菊花萃取物,金盞花萃取物,羅馬甘菊花萃取物,菩提樹花萃取物,西洋弟切草花/葉/莖萃取物,鼠尾草葉萃取物,丁香萃取,水解蛋白,乙酰四肽-3,吡咯烷二胺基密錠氧化物,維生素B5

【使用方法】如刷睫毛膏般,由睫毛根部向上刷

組合
優惠

6 支

TWD 4299
1支約 TWD 717

12 支

TWD 7369
1支約TWD 615



日本製

#購入12支,贈店販展示盒



Closet Package

クローゼットパッケージ



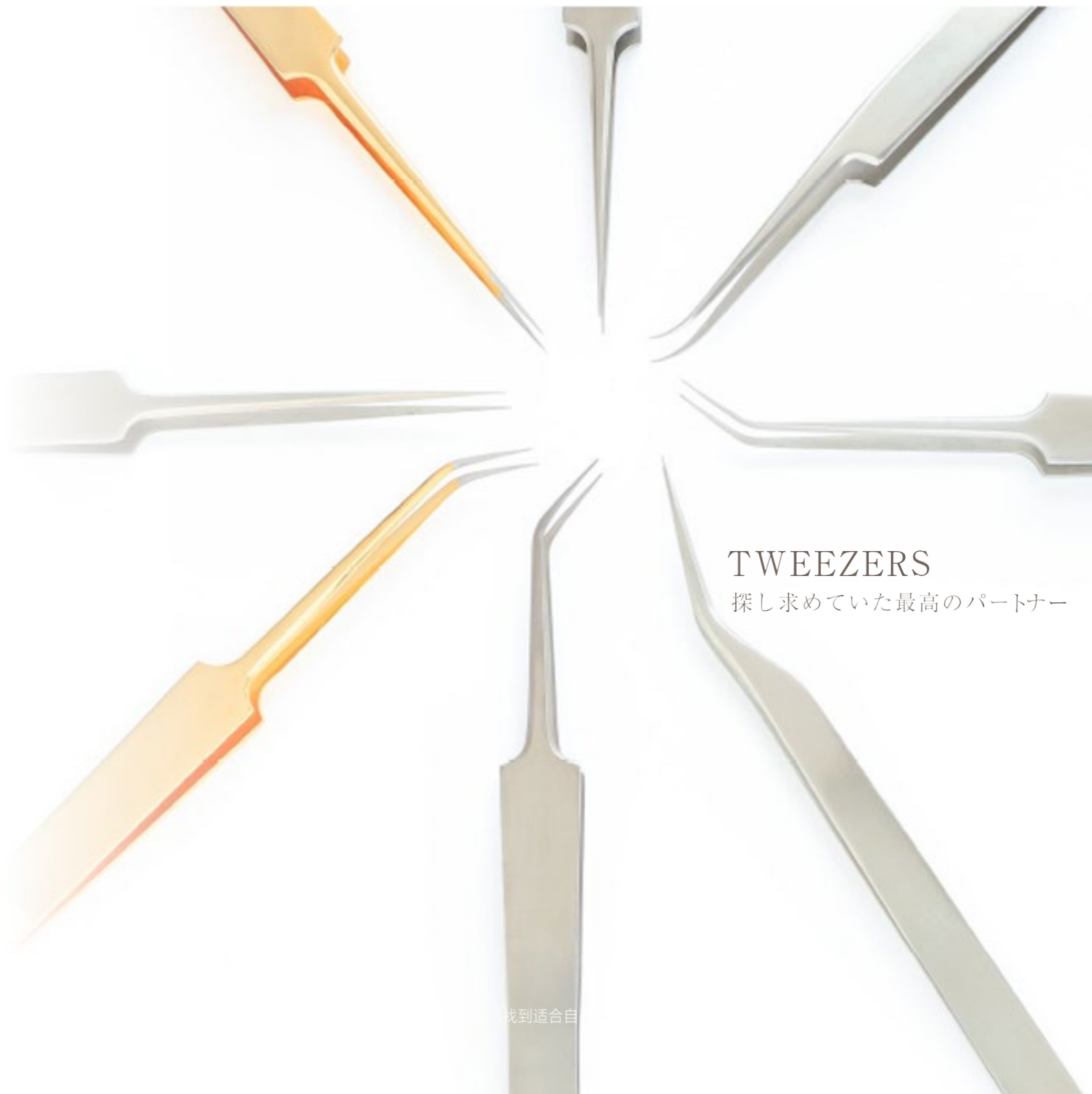
OPEN



精品鑷子系列

● 日本製

Miss eye dor®
JAPAN LASHES



TWEEZERS

探し求めていた最高のパートナー

找到适合自己

匠心精神，精品鑷子 日本最高技術

擁有世界技術水平的日本新瀉縣燕三条

Miss eye d' or 的鑷子是由擁有世界技術水平的新瀉縣燕三条的專業匠人一支一支手工鍛造而成。其精細度,密合度,適用度均為最佳,可以大幅提升技術者的嫁接效率。

鑷子的選擇影響嫁接技術的水平

選擇優良的鑷子，可提升嫁接效率

不適合嫁接的鑷子

- 無法準確夾取一根睫毛
- 極難準確撥開原生睫毛
- 張力強,使用費力
- 長時間使用容易疲勞



滿足所有使用需求，理想鑷子誕生

Point1
精細

極細的睫毛也可以夾取
咬合性極佳的做工

Point2
張力

最省力的考量
絕妙的彈性

Point3
重量


長時間使用
不易疲勞的輕量設計



出品前,每支鑷子都經過專員嚴格檢驗

Miss eye d' or[®]
JAPAN LASHES

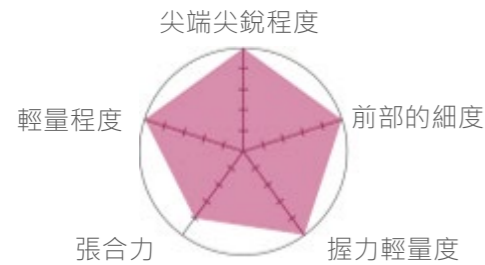
極系列 鑷子 KIWAMI TWEEZERS

日本製 

極-KIWAMI- ツイザー

日本專業匠人精心打造高品質鑷子,無論是精細度,咬合度,使用感都是鑷子中的 NO.1。擁有無法比擬的精細程度,大幅提高嫁接效率

霧面	TWD 1828
金色 / 玫瑰金	TWD 1200
銀 色	TWD 1024
3D 嫁接專用-細頭	TWD 1572
3D 嫁接專用-寬頭	



鈦塗層 NEW

透過離子電鍍的特殊表面處理技術「氮化鈦塗層」表面非常堅硬,具有優異的耐摩擦性,不易刮傷。該處理可改變材料本身,具有很強的抗誘性,無需擔心塗層剝落。

雙相不鏽鋼

是一種具有奧氏體與鐵素體的雙相組織結構的不鏽鋼材料,具有高強度和高耐腐蝕性等特點,並具有優異的抗應力腐蝕開裂性。

【尺寸】全長152cm 柄長98cm 柄寬11mm 【重量】18g	—————	霧面金色-直頭 <small>NEW</small>
【尺寸】全長150cm 柄長98cm 柄寬11mm 【角度】40度 【重量】18g	—————	霧面金色-L型 <small>NEW</small>
【尺寸】全長152cm 柄長98cm 柄寬11mm 【重量】18g	—————	直頭 長柄
【尺寸】全長150cm 柄長98cm 柄寬11mm 【角度】40度 【重量】18g	—————	L型-1
【尺寸】全長124cm 柄長79cm 柄寬10mm 【重量】14g	—————	直頭 短柄
【尺寸】全長123cm 柄長79cm 柄寬10mm 【角度】40度 【重量】8g	—————	L型-1 短柄
【尺寸】全長124cm 柄長85cm 柄寬9mm 【角度】20度 【重量】11g	—————	L型-2
【尺寸】全長126cm 柄長84cm 柄寬10mm 【角度】30度 【重量】11g	—————	J型
【尺寸】全長130cm 柄長80cm 柄寬11mm 【重量】17g	—————	3D 嫁接專用-細頭
【尺寸】全長112cm 柄長78cm 柄寬9mm 【重量】17g	—————	3D 嫁接專用-寬頭



TWEEZERS

探し求めていた最高のパートナー



平板鑷子

TAPE OFF TWEEZERS

TWD 406



CORE 直頭鑷子

TWD 841

Miss eye d' or
原創設計鑷子,重量更輕
更服貼手感。
手柄顏色為品牌暖灰色
讓台車呈現溫暖高級感



CORE L型鑷子

TWD 841

Miss eye d' or
原創設計鑷子,重量更輕
更服貼手感。
手柄顏色為品牌暖灰色
讓台車呈現溫暖高級感



CORE Volume 3D鑷子

TWD 841

Miss eye d' or
原創設計鑷子,重量更輕
更服貼手感。
手柄顏色為品牌暖灰色
讓台車呈現溫暖高級感

CORE

アイリストが選ぶベストな形状



Miss eye d'or®
JAPAN LASHES



鑲嵌真鑽石的頂級精品鑷子
每每使用都有怦然心動的感覺



鑲鑽鑷子

🇯🇵 日本製

金色/玫瑰金

訂製商品・價格電洽

【訂製鑲鑽鑷子】

直夾 / L型

16 顆鑽 / 單顆鑽

- 具有抗菌.抗病毒效果的塗層加工
- 無限期維修服務保證
(維修費與運費另計)
- 訂製需等候 2~3 個月



Miss eye d'or[®]
JAPAN LASHES



TOOLS
施術ツール



TOOLS

施術ツール

Miss eye dor®
JAPAN LASHES

Treatment tool



醫用安全柔軟膠布 FIRST TAPE
ファーストテープ TWD 508

材質柔軟,透氣性佳,對皮膚無負擔
可安心使用在眼周肌膚
有效保護與固定下睫毛。

【容量】12卷入

柔滑防水防護膠布
セカンドテープ TWD 169

在醫用安全柔軟膠布之上使用,
表面光滑採用防水加工,防止嫁接過程中
黑膠滲透與鑷子尖端觸碰,有效保護皮膚

【容量】10卷入

不銹鋼剪刀 (金色/銀色)
金色 TWD 228
銀色 TWD 178

金色為尖頭設計,適用於精細操作
銀色為圓頭設計,操作時方便安全



滴膠專用膠布 GLUE PAPER TAPE
グルーペーパーテープ TWD 244

黏貼在黑膠專用水晶盤上使用
可防止黑膠變質和風乾
使黑膠維持新鮮

【容量】3 卷入



膠布三件組 TAPE SET
テープセット TWD 274

嫁接時必備的三種膠布
【容量】醫用安全柔軟膠布2卷
柔滑防水防護膠布2卷,滴膠專用膠布1卷



膠布台 MISS SURGICAL TAPE CUTTER
Miss サージカルテープカッター TWD 292

簡單大方的外型設計,特有的直線刀片
安全衛生的防塵設計,實用性強

Eyesheet

RICHMOISTURE

顧客舒適的體驗
美睫師安心的嫁接

業界初

無添加任何化學成分

- ✓ 不使用防腐劑
- ✓ 不使用界面活性劑
- ✓ 不使用礦物油
- ✓ 不使用香料

配合豐富的保濕美容成分



ヒアルロン酸 Na
玻尿酸

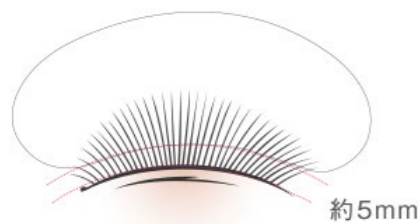


水溶性コラーゲン
水溶性膠原蛋白

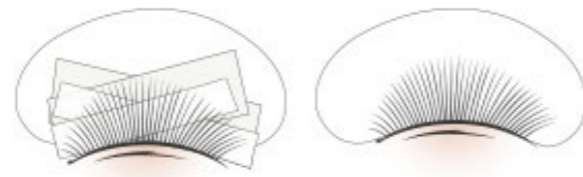


プラセンタエキス
胎盤素萃取

嫁接睫毛時使用

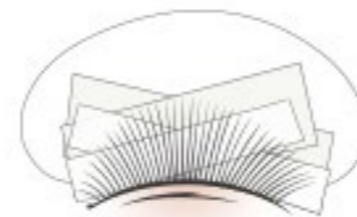


黏貼於下睫毛根部5mm左右的位置



✗ 目元シートのみで
下まつ毛を保護
不能只貼眼膜

為保護下睫毛與眼部肌膚
黏貼好眼膜後
依次貼上醫用膠布與防水膠布



黏貼完成

預防乾燥、滋潤保濕
提亮效果

【使用方法】

- 1) 取出眼膜,撕下背面貼紙
- 2) 黏貼在下睫毛根部 5 mm左右的位置

豪華滋潤保濕眼膜

RICH MOISTURE EYE SHEET

リッチモイスタチャーアイシート

一盒10入/ 5付 TWD 638

改善眼周肌膚乾燥,在嫁接過程中保護眼部肌膚
配合多種奢華美容成分,可持續1~2小時保濕。



組合優惠	5盒	10盒
	TWD 2870	TWD 5103
	1片約 TWD 58	1片約 TWD 51





多功能清潔棉棒(雙色50入)
MICRO COTTON STICKS
マイクロコットンスティック TWD 219



多功能清潔棉棒(替換頭300入)
MICRO COTTON STICKS TIPS
マイクロコットンスティック チップ TWD 548



迷你濃密毛刷(50入)
MICRO SCREW BRUSHES
マイクロスクリューブラシ TWD 366



小號玻璃消毒杯
STERILIZER BOTTLE (S)
トレイ置き ステリライザー (S) TWD 152



大號玻璃消毒杯
STERILIZER BOTTLE (M)
トレイ置き ステリライザー (M) TWD 203



Miss 灰色壓瓶
Miss プラスチックポンプ(グレー) TWD 256
【尺寸】長115mm寬56mm深51mm
適用於放置酒精,精製水,前置水
防止液體倒流與空氣接觸變質
或揮發

斜口設計接觸面積大,材質為絨毛纖維
可吸附肉眼看不見的細小灰塵,深入睫毛縫隙
360度無死角清潔,刷頭可更換,安全衛生

300入大容量
棉頭替換乾淨衛生

更新成業界最大容量包裝,CP值高
睫毛眉毛都可以使用的大人氣迷你刷子
附蓋設計方便隨身攜帶
清潔時可沾取清潔泡沫清潔睫毛的細微灰塵
讓糾結的睫毛更好梳開

用於嫁接工具消毒
體積小方便放置台車上

用於嫁接工具消毒
體積小方便放置台車上



特細綿籤 (M) MICRO STICK (M)
マイクロスティック (M) 1盒 TWD 266
マイクロスティック (M) 3盒 TWD 720

前端棉長度為 3mm
適用於卸除單根睫毛



細頭綿籤 (L) MICRO STICK (L)
マイクロスティック (L) 1盒 TWD 266
マイクロスティック (L) 3盒 TWD 720

前端棉長度為 4~5mm
適用於卸除局部睫毛



細長頭綿籤 (LL) MICRO STICK (LL)
マイクロスティック (LL) 1盒 TWD 266
マイクロスティック (LL) 3盒 TWD 720

前端棉長度為 10mm
適用於卸除大面積睫毛



濃密毛刷(50入)
MICRO SCREW BRUSHES
TWD 219

乾淨的白色設計,髒污一目了然
材質可水洗,晾乾,可重複使用



彎頭瓶 (S) WASH BOTTLE (S)
鶴首スポイト (S) TWD 117

適用於放置酒精,生理食鹽水等
擠壓瓶身便可倒出液體
防止液體倒流與空氣接觸
變質或揮發



彎頭瓶 (M) WASH BOTTLE (M)
鶴首スポイト (M) TWD 147

適用於放置酒精,生理食鹽水等
擠壓瓶身便可倒出液體
防止液體倒流與空氣接觸
變質或揮發



銀色塗膏棒

SPATULA SILVER

スパチュラ (シルバ) TWD 355

【尺寸】長170mm
卸除睫毛,塗抹卸除膏使用
使用時精準,簡單,有效提高卸睫速度



金色塗膏棒

SPATULA GOLD

スパチュラ (ゴールド) TWD 406

【尺寸】長170mm
卸除睫毛,塗抹卸除膏使用
使用時精準,簡單,有效提高卸睫速度



前置處理液 1 號

プレパレーションクリーナー

TWD 731

最適合用於清潔眼周與睫毛的前置處理液
能有效清潔眼周與睫毛髒污
富含高濃度美容成分,維持睫毛健康
給予彈力與光澤。



原生睫毛前置處理液

PREPARATION CLEANER

プレパレーションクリーナー

TWD 621

加強去除原生睫毛上的油脂,蛋白質,灰塵,
平衡睫毛酸鹼值,讓原生睫毛維持健康
並提升黑膠黏著力,讓嫁接睫毛維持時間更持久



假睫毛前置處理液

LASH PRIMER PLUS

ラッシュプライマープラス

TWD 585

用於清潔假睫毛上的污垢,油垢,纖維,灰塵,
並提升黑膠黏著力,大幅提高嫁接睫毛持久性
與原生睫毛前置處理液搭配使用,達到雙重清潔效果更佳



睫毛梳

EYELASH COMB

EYELASH コーム TWD 66

【尺寸】長110mm寬9mm
嫁接睫毛或塗抹睫毛雨衣後
可梳理睫毛讓睫毛維持根根分明的美麗形狀,製作精細,損傷嫁接睫毛



濃密睫毛刷(附蓋)

MISS SCREW BRUSH

Miss スクリューブラシ TWD 695

【尺寸】全長160mm,摺疊後103mm
刷頭柔軟,深受專業人士喜愛
附蓋設計,乾淨衛生便於攜帶
隨時讓睫毛時刻保持完美狀態



蝴蝶結吹風球

MISS RIBBON BLOWER
(GOLD/WHITE)
(WHITE /GRAY)

Miss リボンブローア
(ゴールド・ホワイト/ホワイト・グレー) TWD 292

【尺寸】長140mm寬49mm
嫁接後吹風,減少黑膠刺激
高品質橡膠材質,柔軟輕便,尺寸適當
蝴蝶結分為金色與白色兩種可供選擇



卸除凝露

GEL REMOVER

ジェルリムーバー TWD 406

用於局部卸除使用,凝膠質地
有效縮短卸除時間
與卸除膏相比容易流入眼睛
請小心使用



卸除乳

GEL REMOVER

ジェルリムーバー TWD 585

用於局部或大面積卸除
質地不易流動,操作安全

Miss eye d'or®
JAPAN LASHES



Miss 黑膠專用水晶盤 MISS GLUE PLATE

Miss グループレート TWD 366

【尺寸】長68mm寬39mm厚度10mm
 滴膠專用,使用方便便於清潔
 細長陀圓形節省空間
 適度的重量,更加安全穩定

#建議搭配黑膠專用膠布使用



Miss 長方形水晶盤 MISS LASH PLATE

Miss ラッシュプレート TWD 366

【尺寸】長50mm寬90mm厚度10mm
 可依照欲使用的假睫毛款式
 放置上水晶盤上進行嫁接操作
 整齊乾淨又節省空間,有效提高效率



Miss U型 睫毛放置盤 MISS U PLATE

Miss Uプレート 大 TWD 695

【尺寸】長70mm寬40mm半徑20mm
 Volume Lash 多根開花嫁接專用
 使睫毛自然張開,
 水晶盤重量重,嫁接過程中不易晃動更穩定

5 色可選

暖灰色



WARM GRAY
 ウォームグレー
 【商品コード】TLP-GP4GY

淺粉色



ROSE QUARTZ
 ローズクォーツ
 【商品コード】TLP-GP4PK

薰衣草紫



LAVENDER AMETHYST
 ラベンダーアメジスト
 【商品コード】TLP-GP4PU

湖水綠



EMERALD
 エメラルド
 【商品コード】TLP-GP4GR

丹寧藍



BEKILY BLUE
 ベキリーブルー
 【商品コード】TLP-GP4BL



Miss U型睫毛放置盤 MISS LASH PLATE LARGE

Miss Uプレート 小 TWD 658

【尺寸】長110mm寬50mm半徑14mm
 單根嫁接與多根嫁接皆可使用
 尺寸加大,可放置更多尺寸的睫毛
 有效提高嫁接速度



U 型戒指盤 MISS U PLATE

Miss Uプレート TWD 219

弧形表面,使睫毛自然張開
 便於Volume lash 多根開花嫁接使用

Miss eye d'or[®]
 JAPAN LASHES



化妝棉分類盒

MISS MULTI CLEAR BOX

Miss マルチクリアボックス

TWD 548

選用優質壓克力材質,透明度高
配合實用性高的隔層設計,可收納
棉棒,化妝棉,小刷子 等不同耗材用品



睫毛專用收納盒

MISS EXTENSIONS CLOSET

Miss エクステクローゼット

TWD 1353

用於保存使用後的假睫毛
配有可自由剪裁的型號貼紙
一目了然,更加方便使用,提高工作效率



鑷子收納包(軟)

MISS TOOL CASE SOFT

Miss ツールケース ソフト

TWD 548

【尺寸】長205mm寬80mm收納深度90mm
選用柔軟的人造皮革,簡潔大方的設計
精巧細緻的做工,日常方便攜帶,
可收納並保護工具的軟皮收納包



鑷子收納包(硬)

MISS TOOL CASE HARD

Miss ツールケース ハード

TWD 695

【尺寸】長220mm寬75mm厚度25mm
精美的金邊與暗釦設計,
搭配高級人造皮革呈現高貴氣質,
可收納並保護工具的硬殼收納包

※写真はMISSツールケース ハードウォームグレーです。
内側の革の色は外側と同じです。

7色可選

暖灰色 薰衣草紫 丹寧藍



淺粉色

湖水綠



玫瑰粉



檸檬黃

即將
斷貨



雙層工具收納盒

MISS TOOL CASE

Miss ツールケース

TWD 914

【尺寸】長200mm寬90mm厚度50mm
選用珍珠白的人造皮革,
簡單俐落的雙層設計
可收納並保護工具及週邊用品



隨身工具小包

MISS TOOL CASE

Miss サージカルテーパーカッター

TWD 439

【尺寸】長172mm寬52mm厚度25mm
防塵的掀蓋設計
搭配高級人造皮革俐落簡約
可收納隨身必備工具,
背後掛勾更便於隨身攜帶

Miss eye dor®
JAPAN LASHES



睫毛試戴器 金色

EYELASH SIMULATOR GOLD

アイラッシュシミュレーター ゴールド

4支 / 組 TWD 1170

【尺寸】長175mm寬8mm

顧客在選擇嫁接款式時,可透過試戴器來體驗嫁接後的效果,長手柄設計方便手持高級感的金色,提升店內質感可另外搭配睫毛展示架



練習用假睫毛 (上/下)

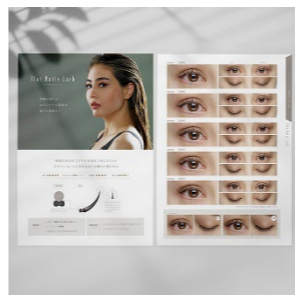
FALSE EYELASH (UPPER/UNDER)

練習用つけまつげ(上用/下用)

上睫毛 TWD 183

下睫毛 TWD 183

根據亞洲人原生睫毛的長度,粗細度和數量設計重疊使用可營造出分層效果,提高練習難度。



款式介紹圖冊

COUNSELING BOOK

カウンセリングブック

簡體中文版 TWD 1645

(日文版/簡體中文版)

日文版 TWD 1645

接待顧客時的必備工具書,詳細介紹了嫁接款式,使用商品與嫁接流程。

以圖文形式詳細說明,讓初次嫁接的顧客可以安心

#散裝形式,內容可自由組合



顧客資料表 100張入

CHART DESIGN SHEET

カルテデザインシート

TWD 731

(日文版/簡體中文版)

依顧客的基本資料,為顧客提供適合的建議A4 大小,方便整理收納。

嫁接後護理說明卡 100張入

HOME CARE CARD

ホームケアカード

TWD 254

(日文版/簡體中文版)

詳細介紹嫁接後注意事項,居家護理方法為嫁接睫毛後的顧客,提供實用,有效的建議與說明。

Miss eye dor®
JAPAN LASHES

Miss eye d'or®
JAPAN LASHES



護理類用品展示台 EYE CARE DISPLAY
アイケアディスプレイ TWD 3290

眼部護理用品展示台
#不含商品



Eye D'or保養品展示台 EYED'OR COSME DISPLAY
アイドルコスメディスプレイ TWD 3290

保養品專用展示台
呈現專業品牌感
#不含保養品



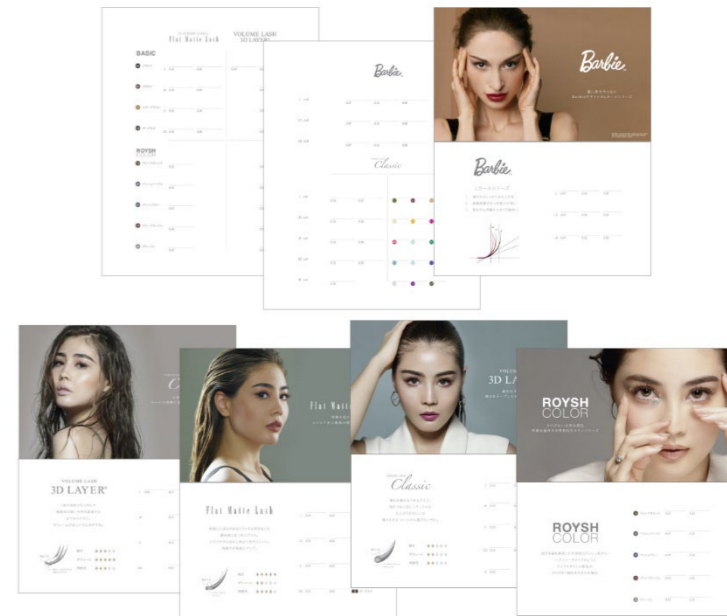
試戴器展示台 EYE COLLECTION DISPLAY
アイコレクションディスプレイ TWD 1828

嫁接款式讓顧客一目了然
好拿取
#不含睫毛展示器與睫毛





見て、触って、選ぶ
DISPLAY BOOK



NEW



睫毛展示書

DISPLAY BOOK

アイケアディスプレイ

TWD 980

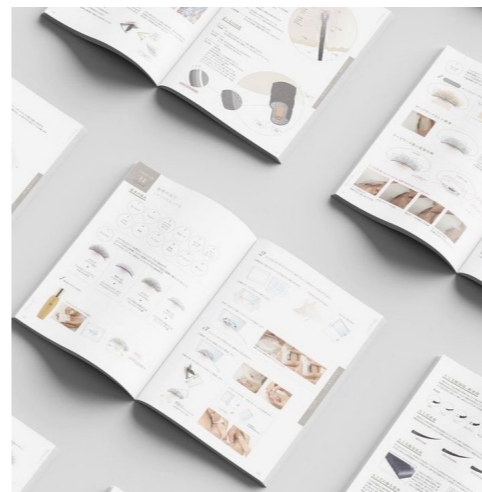
内含多款风格形象图与假睫毛展示图
可自由组合搭配
#不含假睫毛

Miss eye dor®
JAPAN LASHES

世界第一書中文版



全
150
頁



point 1

日本業界知名人士共同編輯而成
奇蹟的美睫教科書

- 原 Miss eye d' or 資深講師，參與設計製作 松田麻衣子講師
- 著重嫁接睫毛的事故問題研究醫學博士
松本眼科院長 松本拓也眼科醫生
- 日本全國有三間美容技術學校、關西地區有五間沙龍
アンドルーチェ株式会社 法人代表 西尾育子
- 嫁接睫毛專用迷你型電動吹風的發明者
株式会社ビューティー・スタイル 法人代表 黒沢いずみ

point 2

【嫁接睫毛】涵蓋的所有內容
濃縮成文字，一舉公開！

六大優勢：

- 適用於初學者的基礎學習
- 適用於經驗者的技術提升
- 適用於店內美睫師培訓
- 適用於沙龍內部培訓
- 適用於技術規範，系統化管理
- 適用於學校培訓

point 3

全書附彩圖說明，詳細的嫁接步驟
及日式標準手法，通俗易懂

世界第一書



#世界第一書翻譯版
為簡體中文

售價 TWD 5380
推廣價 TWD 4380

#可協助訂購日文版,另外報價





How to purchase

官方購物網站 <https://zoe.eyebauty.tw/product-category/recommend/>

購物活動

- 登入官網會員 - 享美睫師專屬優惠價
- 首次購買 - 享95折優惠
- 消費滿5000元 - 免運
- 黑膠訂閱制 - 享免運和指定到貨

付款方式

- 匯款
[戶名] 新知派有限公司
[帳號] 011-03-501343-3
[銀行] 國泰世華銀行 013 忠孝分行
#匯款後請截圖或提供帳號後五碼,以便查帳
- 線上刷卡
另外提供刷卡連結

購買注意事項

線上購物收到商品後的 7 天內為商品鑑賞期
請務必立即確認商品包裝與商品是否有損傷,或明顯翹度不均等情形。
超過 7 天將無法換貨,敬請注意及見諒。

購買假睫毛須知

Miss eye d' or的假睫毛為手工製作,翹度.長度.粗細度有細微誤差屬於正常情況
無法與仿間機器製作的商品相比,敬請理解與見諒。

Contact us



misseyedor_tw

追蹤我們 IG & FB
隨時獲得品牌最新資訊



Misseyed' or_tw台灣唯一代理

Miss eye d'or®
JAPAN LASHES



@425fbhtg



Miss eye d'or台灣唯一代理

加官方LINE好友
隨時諮詢商品詳情
接收優惠活動通知

加入 ✓

聊天



本公司為正規品牌代理商,經日本總公司授權販售
市面上仿冒品猖獗,未經由本公司售出的商品無法辨別真偽
並無法享有品牌售後服務,勿貪小便宜以身試法。
購買商品前也請查明是否為正規代理商出貨。

OUR BRAND



台灣總代理

新知派有限公司 <https://zoe.eyebeauty.tw/>

公司: 台北市中山區松江路3號6樓

店址: 台北市大安區忠孝東路四段233號4樓之4

TEL: 0976-541-534 營業時間: 11:30~18:00

Miss eye d' or 繁體中文版目錄版權為台灣總代理所有
非經允許翻版必究

Zoe.EyeBeauty
LASH • ACADEMY

Miss eye d'or®
JAPAN LASHES

LASH DOLL JAPAN <https://www.lashdoll.com>

〒461-0004 名古屋市東区葵1-14-13 アーク新栄ビルディング2階 A

TEL: 052-932-7828 FAX: 052-932-7829 營業時間: 平日10:00~18:00



LASH DOLL JAPAN